

R 1 波土 国道 1 9 3 号 海・小川 道路改良工事 ( 1 )

一般国道 1 9 3 号

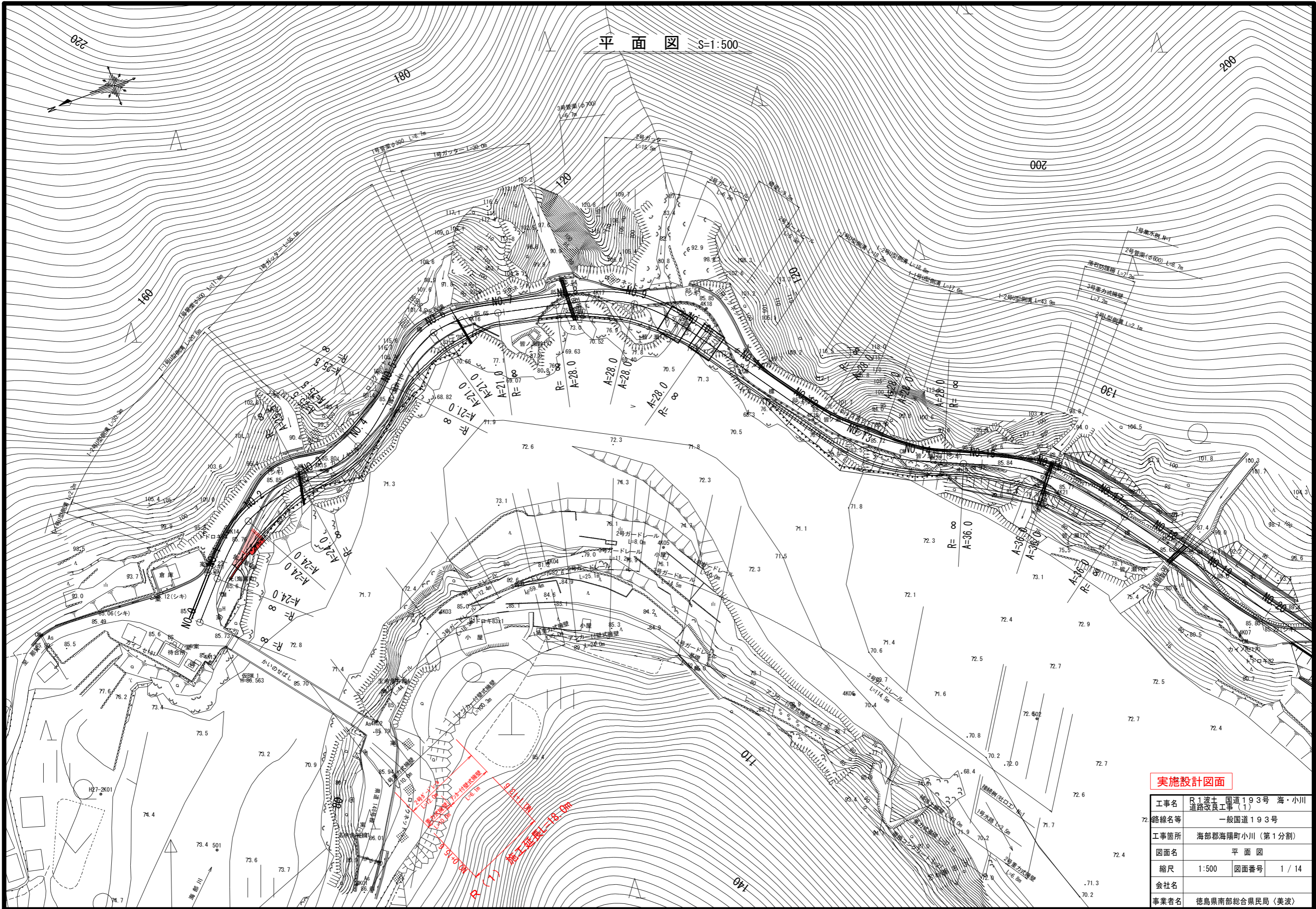
海部郡海陽町小川 ( 第 1 分割 )

実施設計図面 ( 縮小版 )

( その 1 )

南部総合県民局 県土整備部 < 美波 >

平面図 S=1:500

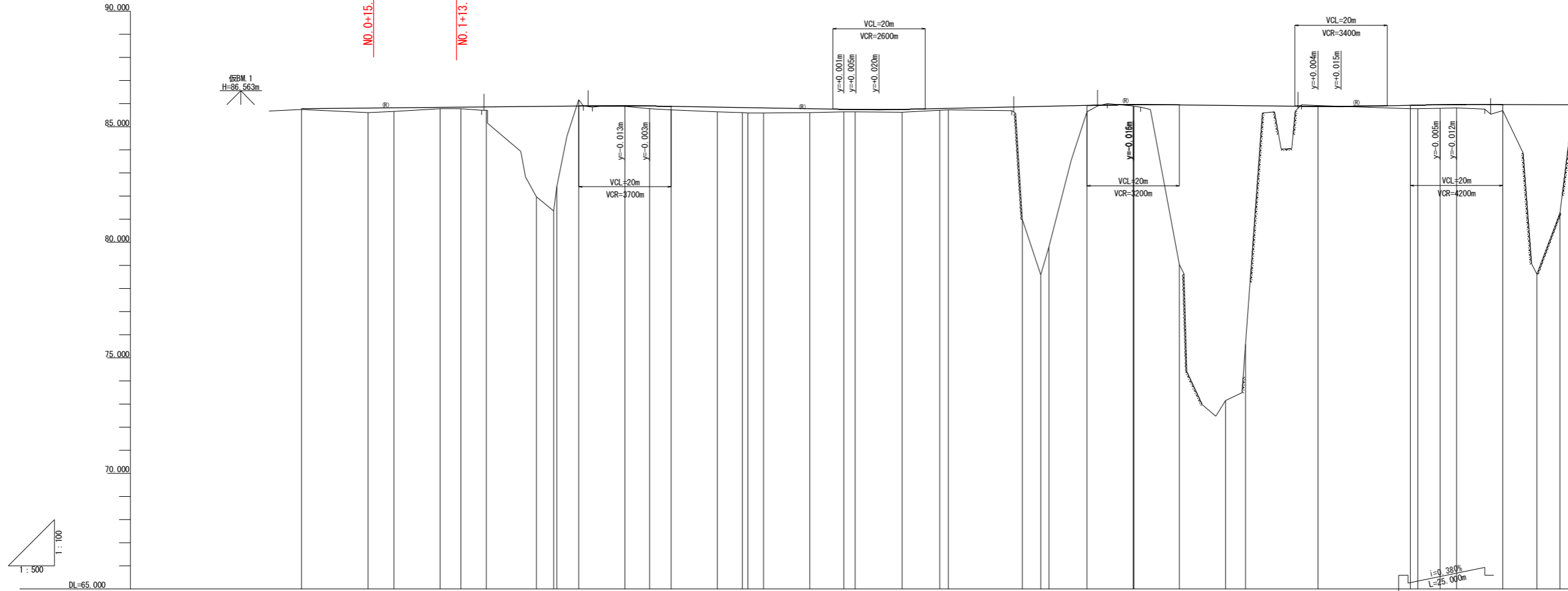


実施設計図面

工事名	R1 波土 国道193号 海・小川 道路改良工事(1)		
路線名等	一般国道193号		
工事箇所	海部郡海陽町小川(第1分割)		
図面名	平面図		
縮尺	1:500	図面番号	1/14
会社名			
事業者名	徳島県南部総合県民局(美波)		

R 1 (1) 施工延長L=18.0m

縦断面図 H=1:500  
V=1:100



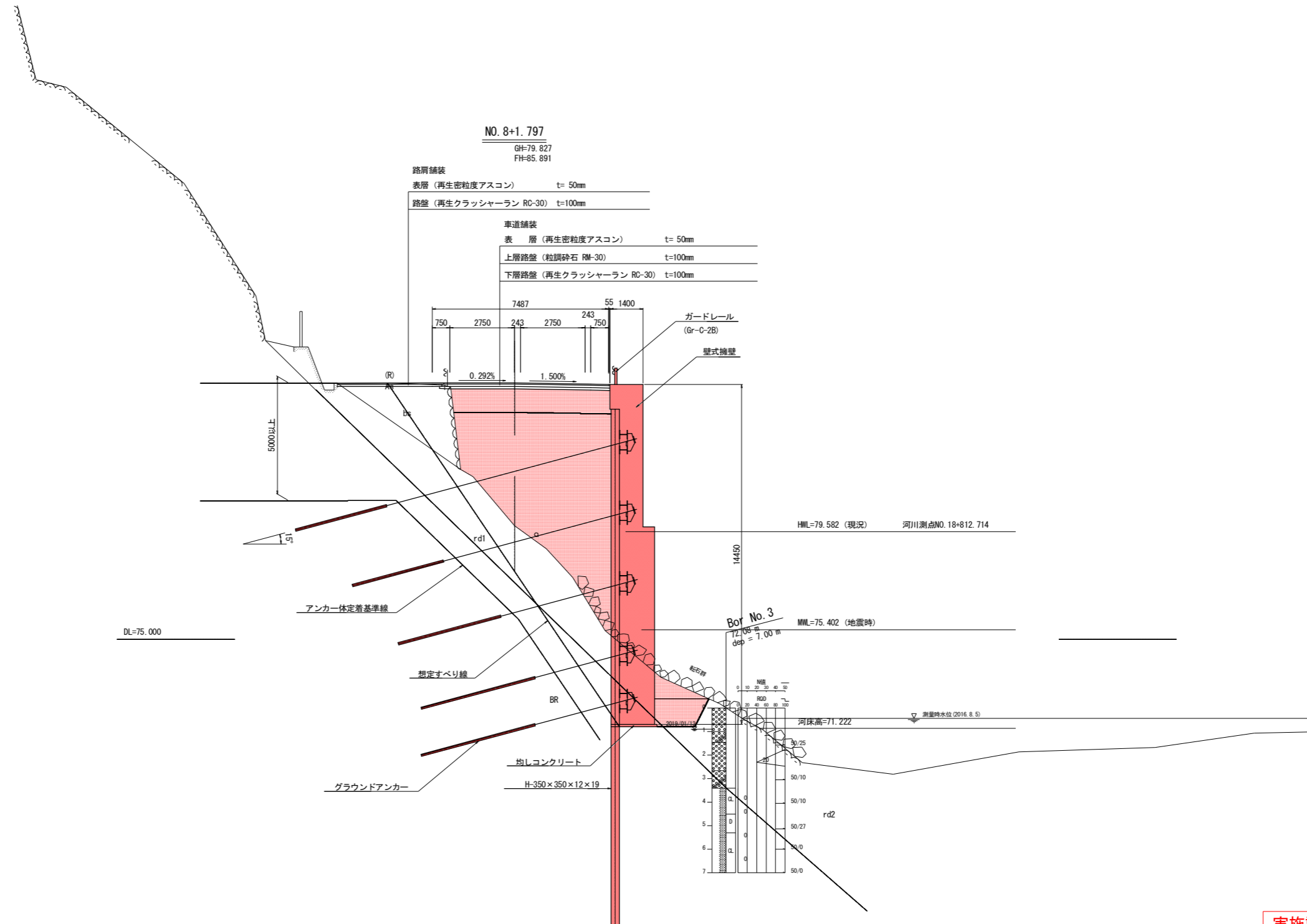
勾配	盛土高	切土高	計画高	地盤高	追加距離	単距離	測点	曲線図	片勾配図	幅図
85.790	0.043		85.790	85.747	0.000	0.000	NO.0		-1.50%	0.00m
	0.200		85.817	85.617	14.381	14.381	KA.1-1	IP.1 IA=40° 12' 18" 69 A=24 L=20.10439 R=28.65045 D=20.71133 CL=40.20878	-1.50%	0.00m
	0.157		85.828	85.671	20.000	5.619	NO.1		-1.50%	0.00m
	0.060		85.847	85.787	30.000	10.000	NO.1+10		-6.00%	1.25m
	0.065		85.856	85.791	34.485	4.485	KE.1		-1.50%	1.25m
	0.140		85.866	85.726	40.000	5.515	NO.2		-1.50%	1.17m
	3.907		85.887	81.980	50.867	10.867	NO.2+10.867	IP.2 IA=35° 36' 13" 21 A=25.5 L=20.10140 R=32.34850 D=20.57210 CL=40.20280	-1.50%	0.00m
	4.526		85.894	81.368	55.388	3.722	KA.2-1		-1.50%	0.00m
	3.480		85.895	82.415	55.388	0.644	KA.2-2		-1.50%	0.24m
	0.021		85.910	86.175	60.000	4.767	NO.3		-1.50%	0.96m
	0.111		85.901	85.889	70.000	10.000	NO.3+10		-6.00%	1.00m
	0.157		85.888	85.790	75.335	5.335	KE.2		-1.50%	0.96m
	0.193		85.853	85.731	80.000	4.665	NO.4		-1.50%	0.00m
	0.291		85.834	85.660	90.000	10.000	NO.4+10		-1.50%	0.00m
	0.225		85.830	85.613	95.436	5.436	KA.3-1	IP.3 IA=55° 57' 50" 73 A=21 L=20.75452 R=21.24838 D=22.02970 CL=41.50904	-1.50%	1.50m
	0.210		85.818	85.608	100.000	3.376	NO.5		-1.50%	1.49m
	0.158		85.783	85.625	110.000	10.000	NO.5+10		-6.00%	0.00m
	0.101		85.759	85.658	117.378	7.378	KE.3		-1.50%	0.00m
	0.095		85.753	85.658	119.868	2.490	NO.5+19.868		-1.50%	0.00m
	0.118		85.751	85.639	125.000	5.132	NO.6-5		-1.50%	0.00m
	0.064		85.788	85.639	130.000	5.000	NO.6+10		-1.50%	0.00m
	0.067		85.786	85.724	138.133	8.133	KA.3-2		-1.50%	0.00m
	4.880		85.866	85.729	140.000	1.867	NO.7		-1.50%	0.00m
	7.280		85.883	80.986	156.023	16.023	KA.4-1		-1.50%	0.00m
	6.064		85.891	78.603	160.000	3.977	NO.8		-1.50%	0.00m
	0.271		85.926	79.827	161.797	1.797	NO.8+1.797		-1.50%	0.00m
	0.054		85.954	85.655	170.000	8.203	NO.8+10		-1.50%	0.00m
	0.059		85.955	85.900	180.000	10.000	NO.9	IP.4 IA=42° 39' 16" 64 A=28 L=24.15905 R=32.45161 D=24.98527 CL=48.31810	-6.00%	1.00m
	6.905		85.950	85.896	190.000	9.818	NO.9+10		-6.00%	1.00m
	12.770		85.930	79.045	190.000	9.818	NO.10		-1.50%	0.15m
	10.327		85.921	73.160	200.000	10.000	KA.4-2		-1.50%	0.00m
	0.150		85.937	75.594	204.341	4.341	NO.10		-1.50%	0.00m
	0.152		85.943	85.924	220.000	15.659	NO.11		-1.50%	0.00m
	0.144		85.956	85.895	225.000	5.000	NO.11+5		-1.50%	0.00m
	0.144		85.963	85.924	250.000	3.562	NO.12+10		-1.50%	0.00m
	0.259		85.985	85.812	250.000	3.562	KA.5-1	IP.5 IA=32° 05' 21" 12 A=28 L=20.95444 R=37.4 D=21.35009 CL=41.908	-1.50%	0.87m
	7.327		85.958	85.706	260.000	10.000	NO.13		-1.50%	0.00m
	4.665		85.952	85.706	267.392	7.392	KE.5		-6.00%	1.00m
			85.952	81.287	272.372	4.990	NO.13+12.372		-6.00%	1.00m

実施設計図面

工事名	R1 波土 国道193号 海・小川		
路線名等	一般国道193号		
工事箇所	海部郡海陽町小川(第1分割)		
図面名	縦断面図		
縮尺	V=1:100 H=1:500	図面番号	2 / 14
会社名			
事業者名	徳島県南部総合県民局(美波)		



標準断面図 S=1:100



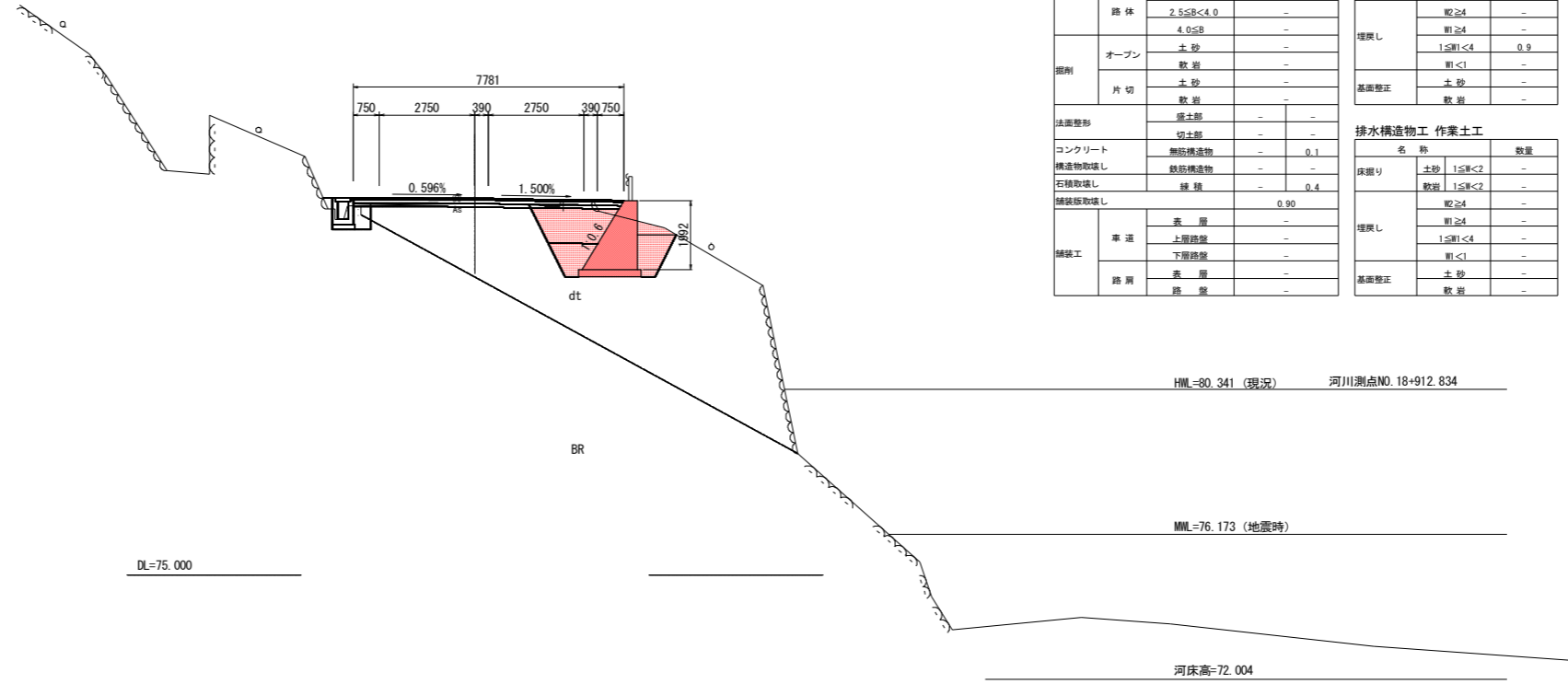
実施設計図面

工事名	R1 波土 国道193号 海・小川 道路改良工事(1)		
路線名等	一般国道193号		
工事箇所	海部郡海陽町小川(第1分割)		
図面名	標準断面図		
縮尺	1:100	図面番号	3 / 14
会社名			
事業者名	徳島県南部総合県民局(美波)		

# 横断図 (その1) S=1:100

NO. 1

GH=85.671  
FH=85.828



### 道路土工

名称	左側		右側	
	数量	標準	数量	標準
擁土	路床	B<2.5	2.0	-
		2.5≤B<4.0	-	-
		4.0≤B	-	-
	路体	B<2.5	0.9	-
		2.5≤B<4.0	-	-
掘削	オープン	土砂	-	-
		数岩	-	-
	片切	土砂	-	-
		数岩	-	-
法面整形	盛土部	-	-	-
	切土部	-	-	-
コンクリート	無筋構造物	-	0.1	-
構造物取壊し	鉄筋構造物	-	-	-
石積取壊し	縁積	-	0.4	-
舗装取壊し		-	0.90	-
舗装工	車道	表層	-	-
		上層路盤	-	-
	路肩	下層路盤	-	-
		表層	-	-
	路盤	-	-	

### 擁壁工 作業土工

名称	数量	
	標準	数量
床掘り	土砂	6.0
	数岩	-
埋戻し	W2≥4	-
	W1≥4	-
基礎修正	W1<4	0.9
	W1<1	-
	土砂	-
	数岩	-

### 排水構造物工 作業土工

名称	数量	
	標準	数量
床掘り	土砂	1.5
	数岩	1.5
埋戻し	W2≥4	-
	W1≥4	-
基礎修正	W1<4	-
	W1<1	-
	土砂	-
	数岩	-

### 道路土工

名称	左側		右側	
	数量	標準	数量	標準
擁土	路床	B<2.5	-	-
		2.5≤B<4.0	-	-
		4.0≤B	-	-
	路体	B<2.5	-	-
		2.5≤B<4.0	-	-
掘削	オープン	土砂	-	-
		数岩	-	-
	片切	土砂	-	-
		数岩	-	-
法面整形	盛土部	-	-	-
	切土部	-	-	-
コンクリート	無筋構造物	-	-	-
構造物取壊し	鉄筋構造物	-	-	-
石積取壊し	縁積	-	-	-
舗装取壊し		-	-	-
舗装工	車道	表層	-	-
		上層路盤	-	-
	路肩	下層路盤	-	-
		表層	-	-
	路盤	-	-	

### 擁壁工 作業土工

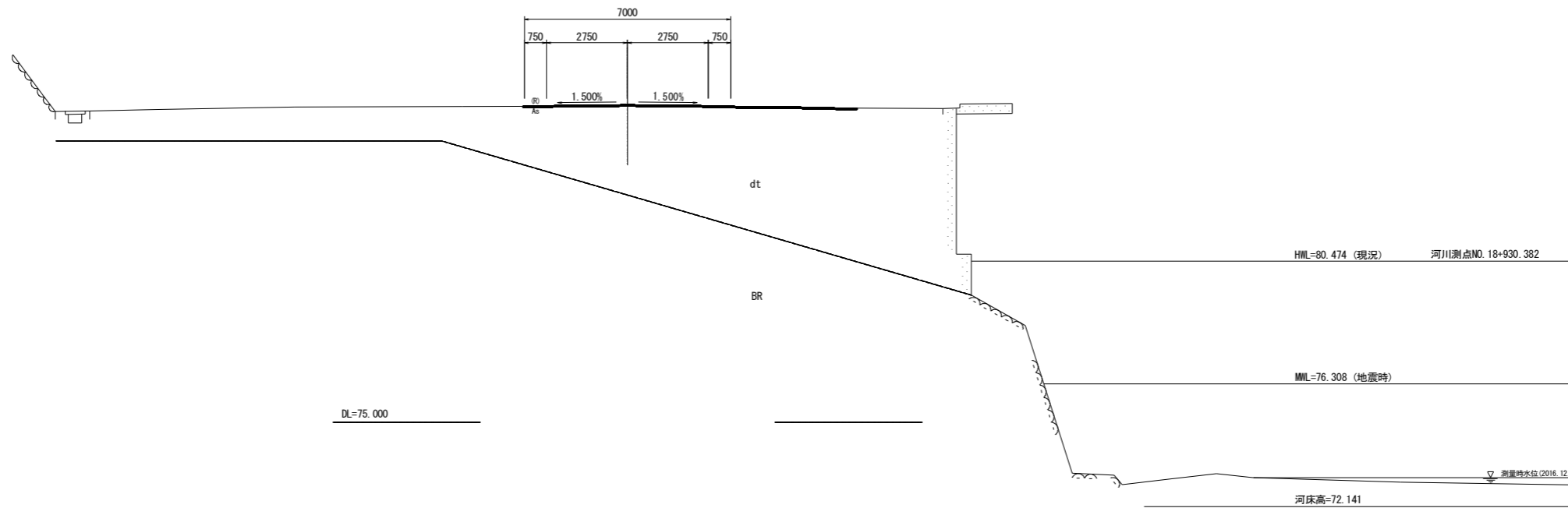
名称	数量	
	標準	数量
床掘り	土砂	1.5
	数岩	1.5
埋戻し	W2≥4	-
	W1≥4	-
基礎修正	W1<4	-
	W1<1	-
	土砂	-
	数岩	-

### 排水構造物工 作業土工

名称	数量	
	標準	数量
床掘り	土砂	1.5
	数岩	1.5
埋戻し	W2≥4	-
	W1≥4	-
基礎修正	W1<4	-
	W1<1	-
	土砂	-
	数岩	-

NO. 0

GH=85.747  
FH=85.790



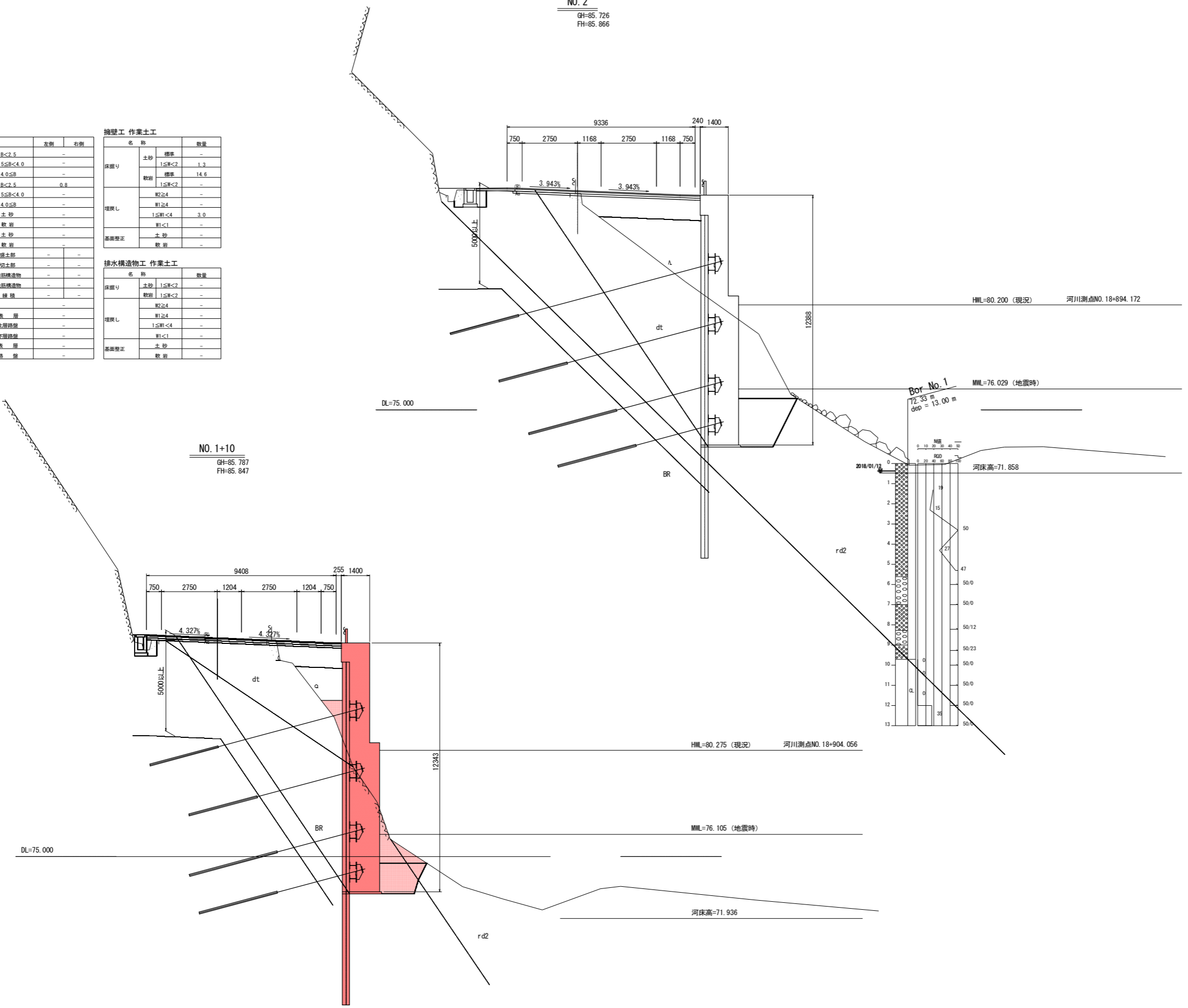
## 実施設計図面

工事名	R1波土 国道193号 海・小川 道路改良工事(1)		
路線名等	一般国道193号		
工事箇所	海部郡海陽町小川(第1分割)		
図面名	横断図(その1)		
縮尺	1:100	図面番号	4 / 14
会社名			
事業者名	徳島県南部総合県民局(美波)		

# 横断図 (その2) S=1:100

NO. 2  
GH=85.726  
FH=85.866

道路土工			擁壁工 作業土工			
名称	左側	右側	名称	数量		
擁土	路床	B<2.5	擁土	標準	-	
		2.5≤B<4.0	床掘り	1≤B<2	1.3	
		4.0≤B		標準	14.6	
	路体	B<2.5		1≤B<2	-	
	2.5≤B<4.0	0.8		W2≥4	-	
	4.0≤B	-		W1≥4	-	
掘削	オープン	土砂		1≤W1<4	3.0	
		軟岩		W1<1	-	
	片切	土砂		土砂	-	
	軟岩	-		軟岩	-	
法面整形	擁土部	-				
	切土部	-				
コンクリート	無筋構造物	-	排水構造物 作業土工			
構造物取壊し	鉄筋構造物	-	名称	数量		
石積取壊し	縁石	-	床掘り	土砂 1≤B<2	-	
積戻取壊し	-	-		軟岩 1≤B<2	-	
				W2≥4	-	
舗装工	車道	表層		埋戻し	W1≥4	-
		上層路盤	-		1≤W1<4	-
	路肩	下層路盤	-		W1<1	-
		表層	-		土砂	-
	路盤	-		軟岩	-	



NO. 1+10  
GH=85.787  
FH=85.847

## 実施設計図面

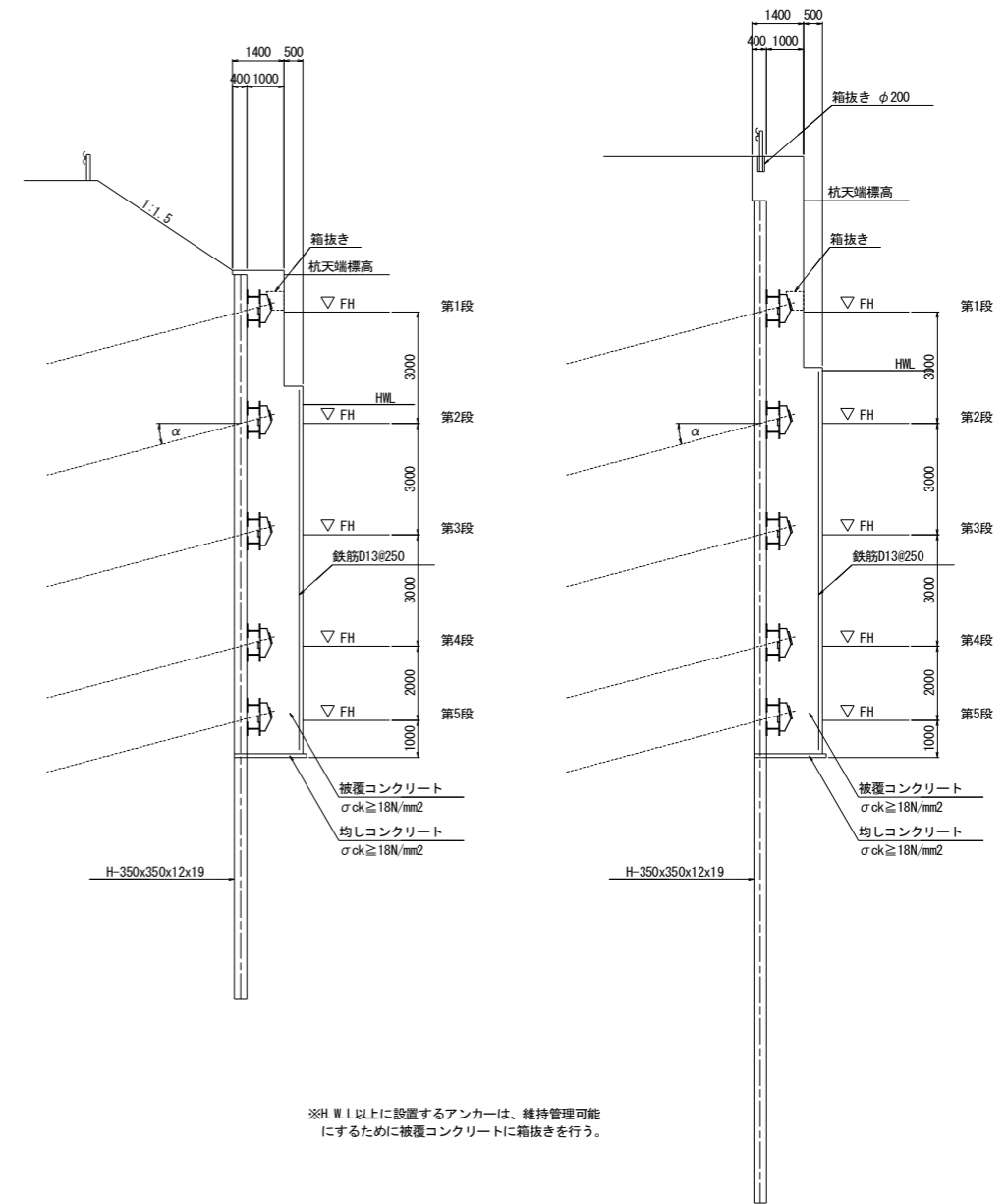
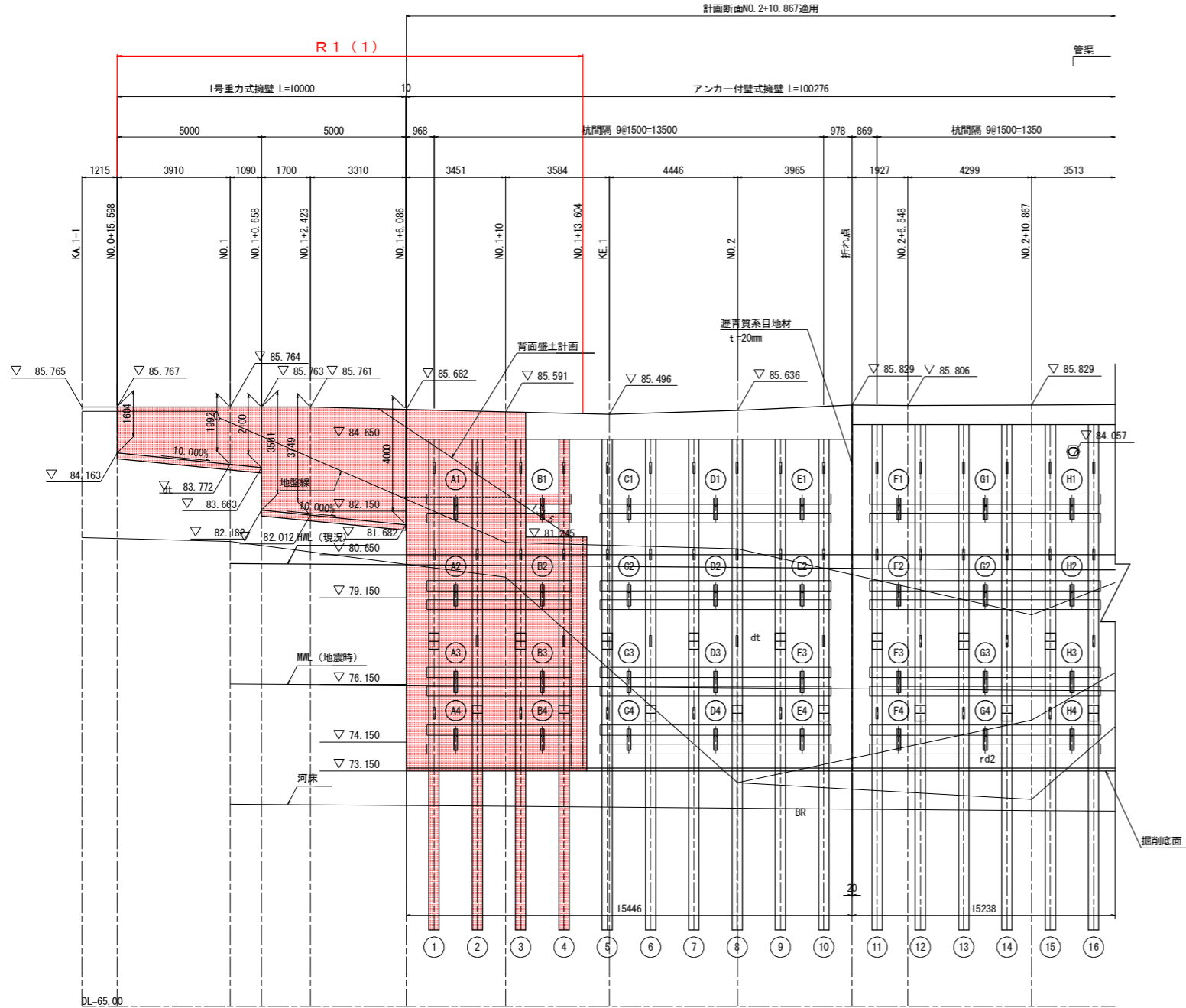
工事名	R1波土 国道193号 海・小川 道路改良工事(1)		
路線名等	一般国道193号		
工事箇所	海部郡海陽町小川(第1分割)		
図面名	横断図(その2)		
縮尺	1:100	図面番号	5 / 14
会社名			
事業者名	徳島県南部総合県民局(美波)		



# アンカー付壁式擁壁正面展開図(その1)

正面図 S=1:100

断面図 S=1:100



※H.W.L以上には設置するアンカーは、維持管理可能にするために被覆コンクリートに箱抜きを行う。

アンカー工設置表

番号	反力体との 水平角β	アンカー 傾角α	設計アンカ ー力(Td)	規格	設置標高 FH(m)
A1	0.0°	15.0°	495.7	F100UA	82.150
A2	0.0°	15.0°	495.7	F100UA	79.150
B2	"	"	"	"	"
A3	0.0°	15.0°	581.5	F110UA	76.150
B3	"	"	"	"	"
A4	0.0°	15.0°	576.2	F110UA	74.150
B4	"	"	"	"	"

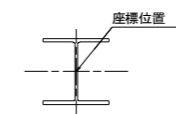
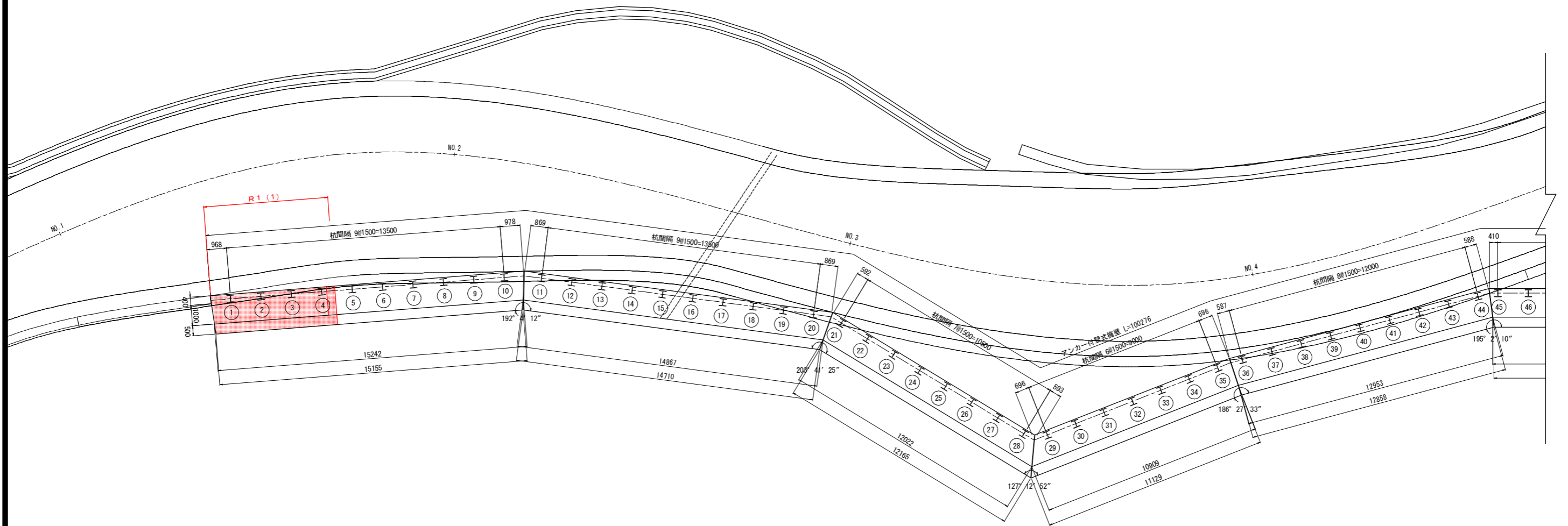
注) 設置標高は観杭中心線とアンカー中心線の  
交点位置を示す。

**実施設計図面**

工事名	R1 波土 国道193号 海・小川 道路改良工事(1)		
路線名等	一般国道193号		
工事箇所	海部郡海陽町小川(第1分割)		
図面名	アンカー付壁式擁壁正面展開図(その1)		
縮尺	図示	図面番号	7 / 14
会社名			
事業者名	徳島県南部総合県民局(美波)		



# アンカー付壁式擁壁杭配置図(その1)



親杭座標

番号	X座標	Y座標
①	78437.9615	74508.7454
②	78436.6361	74509.4478
③	78435.3107	74510.1502
④	78433.9854	74510.8526

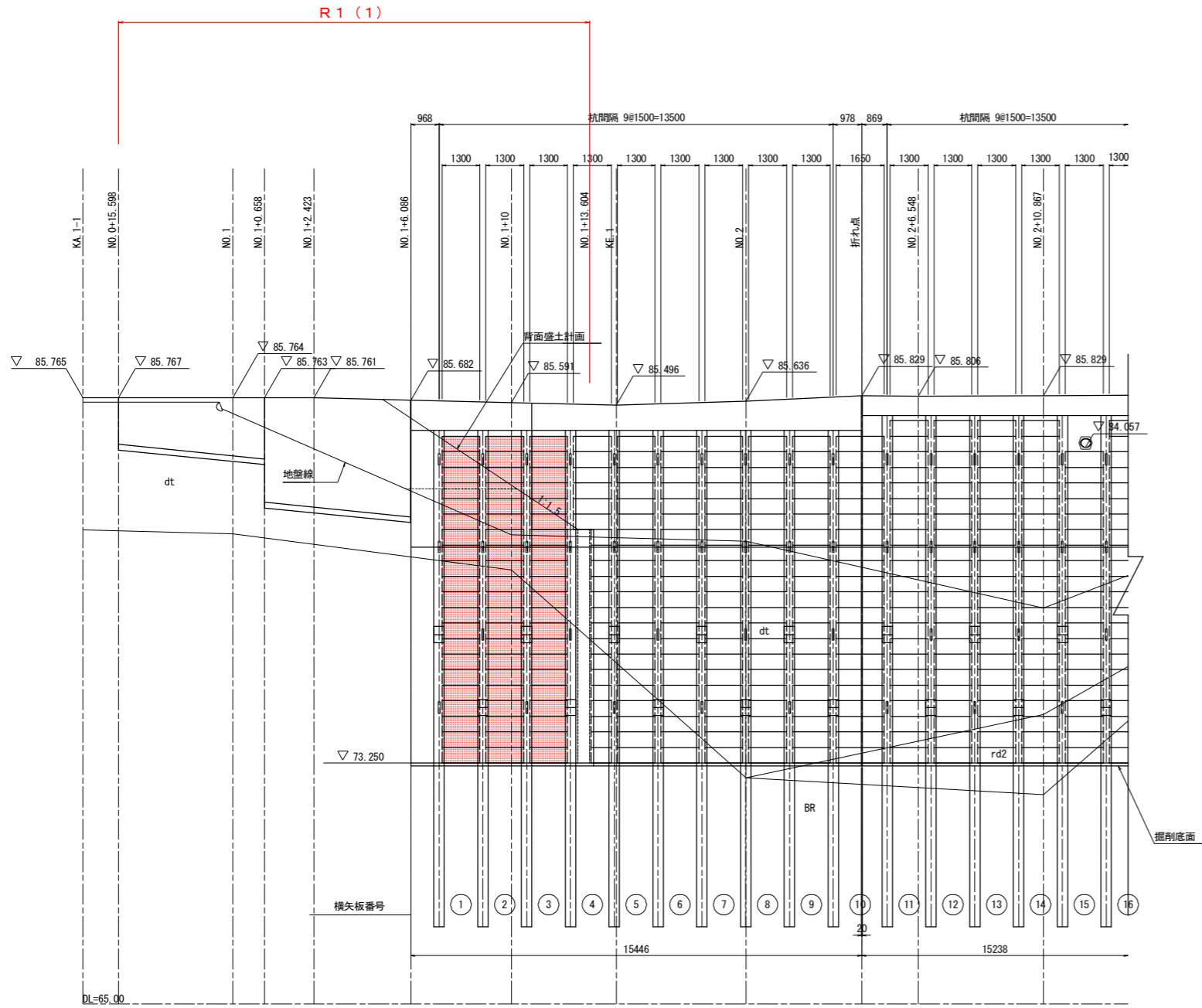
**実施設計図面**

工事名	R1 波土 国道193号 海・小川 道路改良工事(1)		
路線名等	一般国道193号		
工事箇所	海部郡海陽町小川(第1分割)		
図面名	アンカー付壁式擁壁杭配置図(その1)		
縮尺	図示	図面番号	8 / 14
会社名			
事業者名	徳島県南部総合県民局(美波)		

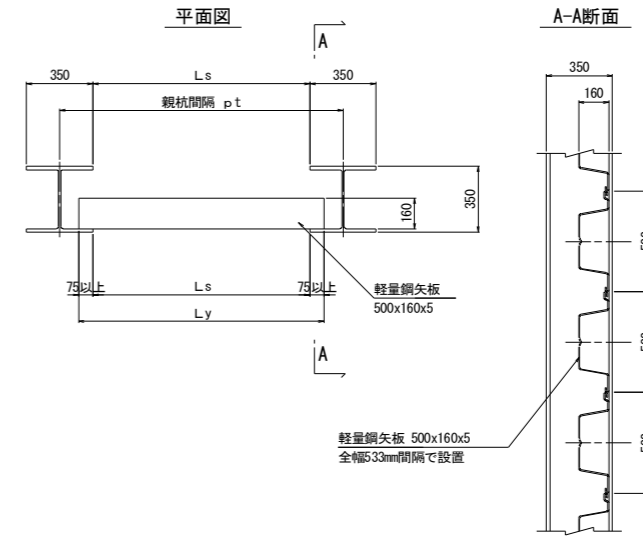


# アンカー付壁式擁壁壁体詳細図(その1)(2)

横矢板配置図 S=1:100



横矢板設置図 S=1:20



横矢板数量表

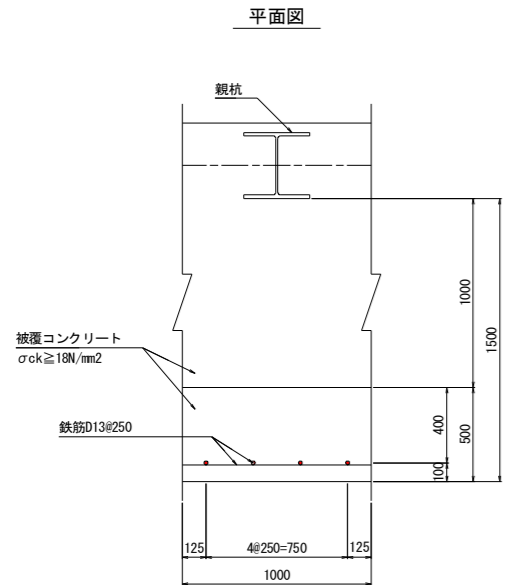
番号	杭間隔 pt (m)	矢板支間 Ls (m)	矢板長 Ly (m)	矢板枚数 n (枚)
①	1.500	1.150	1.300	21
②	"	"	"	"
③	"	"	"	"
1.300 m			63 枚	

**実施設計図面**

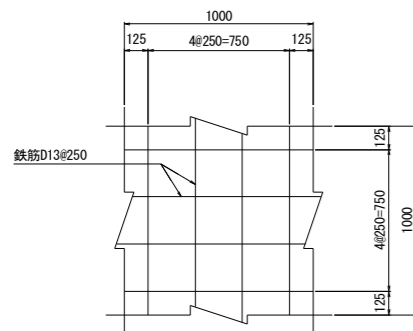
工事名	R1 波土 国道193号 海・小川 道路改良工事(1)		
路線名等	一般国道193号		
工事箇所	海部郡海陽町小川(第1分割)		
図面名	アンカー付壁式擁壁壁体詳細図(その1)(2)		
縮尺	図示	図面番号	10 / 14
会社名			
事業者名	徳島県南部総合県民局(美波)		

# アンカー付壁式擁壁壁体詳細図(その1)(3)

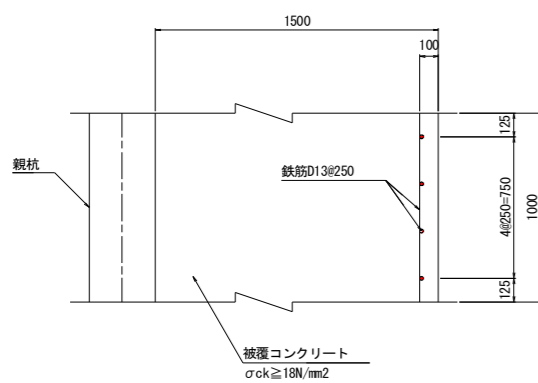
ひび割れ防止筋詳細図 S=1:20



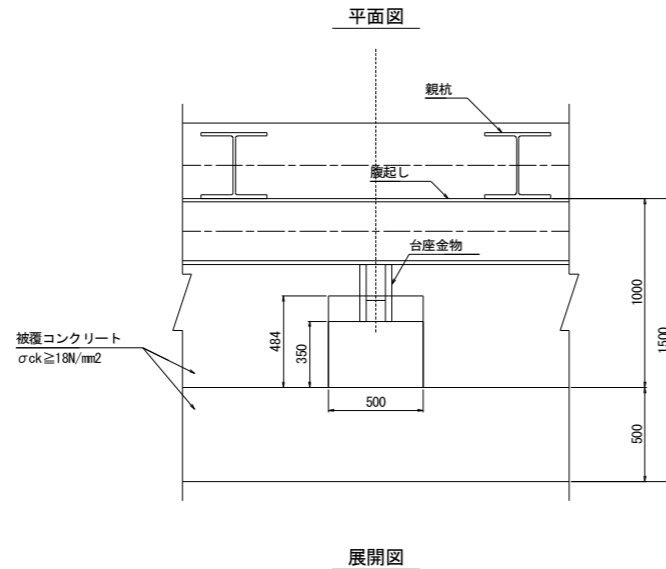
正面図



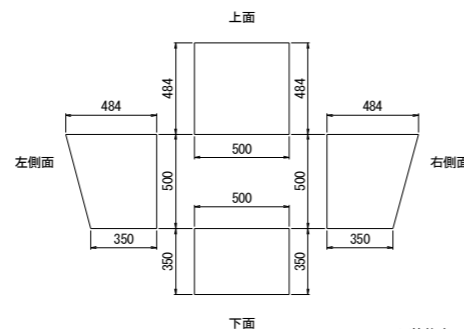
断面図



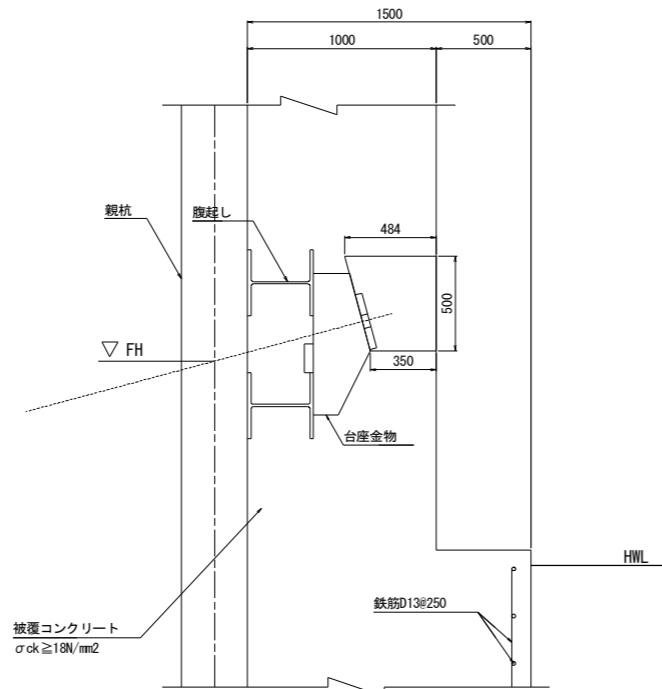
箱抜き部詳細図 S=1:20



展開図

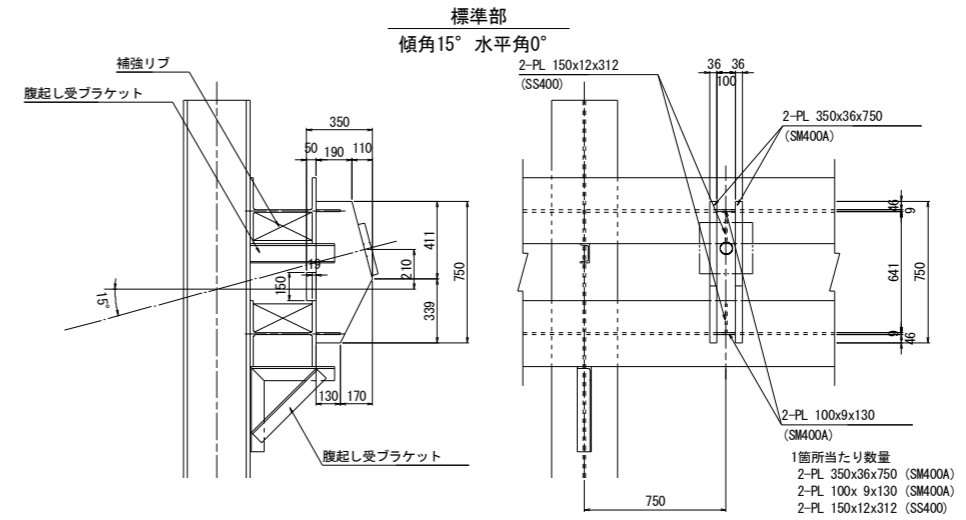


断面図



※箱抜き形状は、コンクリート打設前に寸法調整すること。

台座金物詳細図 S=1:20



鋼材材料表

種類	数量	断面	長さ	単位質量	一個当たり質量	質量	材質	摘要	
支保工(全体)	8	H-350×350×12×19	5000	135.0	675.000	5400.0	SS400	腹起し	
	Σ =						5400.0	kg	
H形鋼 (350x350, SS400生材)									
接合工(全体)	12	FB-75×9	1300	5.30	6.890	82.7	SM400A	コネクタ	
	Σ =						82.7	kg	
平鋼 (75x9, SM400A)									
横矢板工(全体)	63	軽量鋼矢板(500x160x5)	1300	33.6	43.680	2751.8	SS400	横矢板	
	Σ =						2751.8	kg	
軽量鋼矢板(500x160x5, SS400)									
継手工(1箇所当たり)	2	PL-350×12	550	32.970	18.134	36.3	SS400	連結板	
	4	PL-150×12	550	14.130	7.772	31.1	SS400	連結板	
	2	PL-240×9	310	16.956	5.256	10.5	SS400	連結板	
	32	HTB-M22x85			0.600	19.2	F10T	高力ボルト	
	12	HTB-M22x70			0.555	6.7	F10T	高力ボルト	
	Σ =						103.8	kg	
	鋼板 (t=9, SS400)								
	鋼板 (t=12, SS400)								
	HTB (M22x70, F10T)								
	HTB (M22x85, F10T)								
台座工(1箇所当たり)	2	PL-350×36	750	98.910	74.183	148.1	SM400A	台座金物	
	2	PL-100×9	130	7.065	0.918	1.8	SM400A	台座金物	
	2	PL-150×12	312	14.130	4.409	8.8	SS400	補強リブ	
	Σ =						159.0	kg	
	鋼板 (t=9, SM400A)								
鋼板 (t=12, SS400)									
鋼板 (t=36, SM400A)									

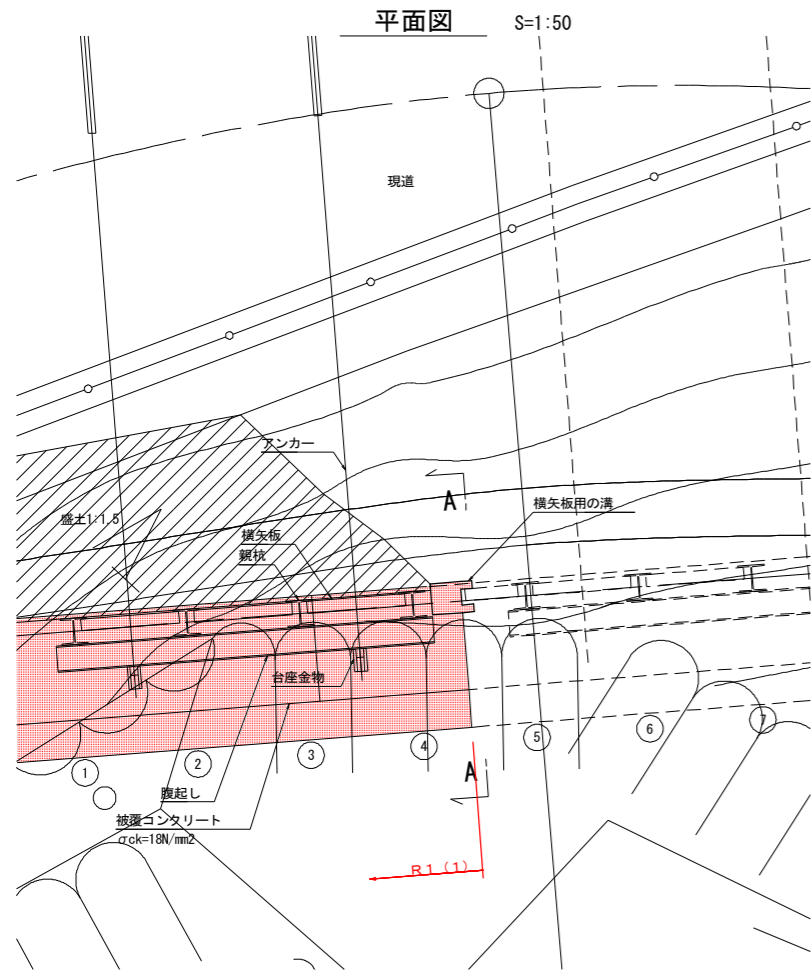
材質分類表

材質	名称	種別	摘要
SM400A	土留め杭	H形鋼	
	腹起しブラケット	山形鋼, 溝形鋼	
	コネクタ	平鋼	
	台座金具	鋼板	最大板厚36mm
SS400	腹起し	H形鋼	
	補強リブ	鋼板	
	横矢板	軽量鋼矢板	
	土留め杭添接板	鋼板	
	横矢板支持金具	山形鋼	
	台座ずれ止め	平鋼	
S0345	アンカー鉄筋	異形棒鋼	

実施設計図面

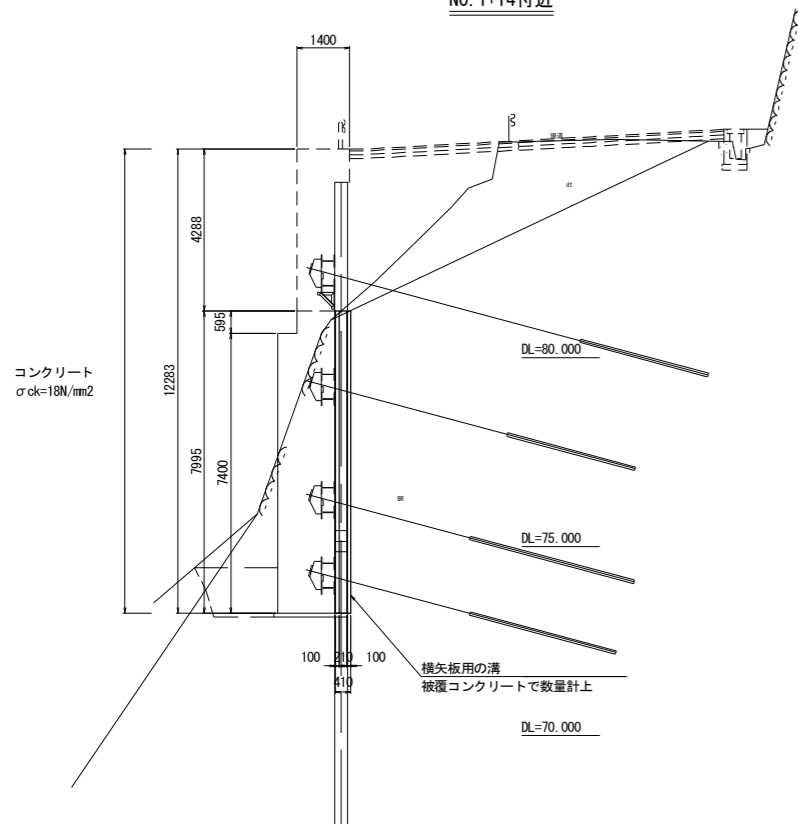
工事名	R1波土 国道193号 海・小川 道路改良工事(1)
路線名等	一般国道193号
工事箇所	海部郡海陽町小川(第1分割)
図面名	アンカー付壁式擁壁壁体詳細図(その1)(3)
縮尺	図示 図面番号 11 / 14
会社名	
事業者名	徳島県南部総合県民局(美波)

# アンカー付壁式擁壁壁体詳細図(その1)(4)

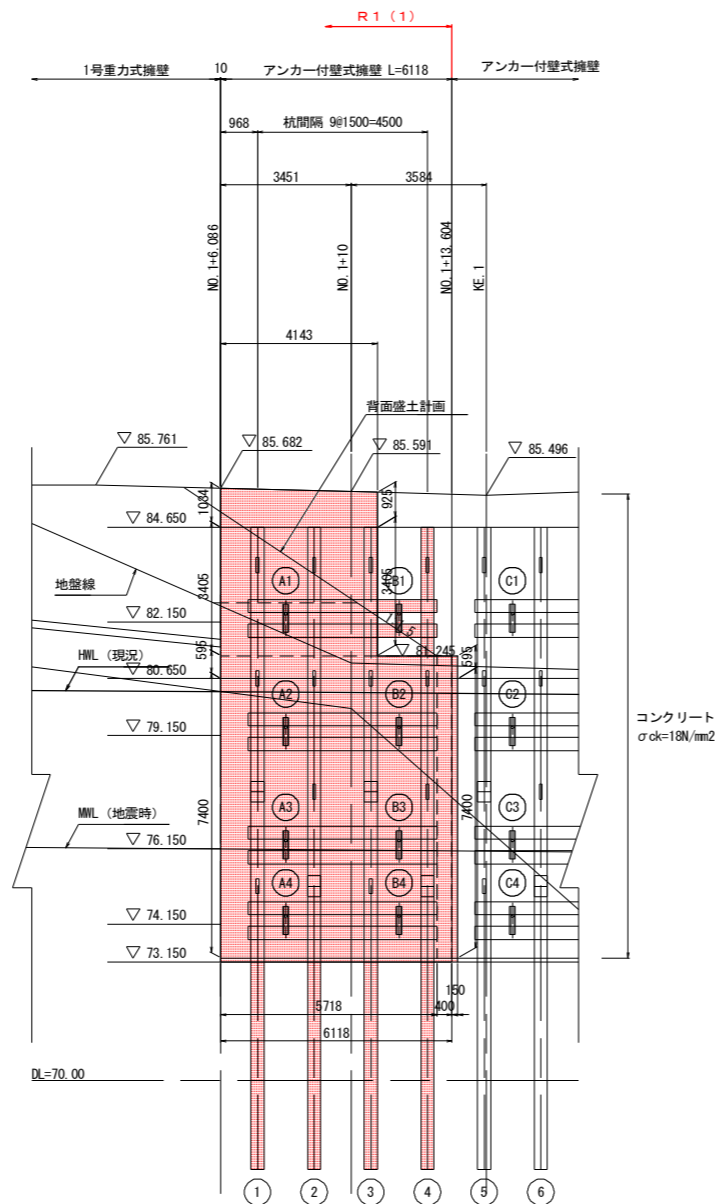


A-A断面図 S=1:100

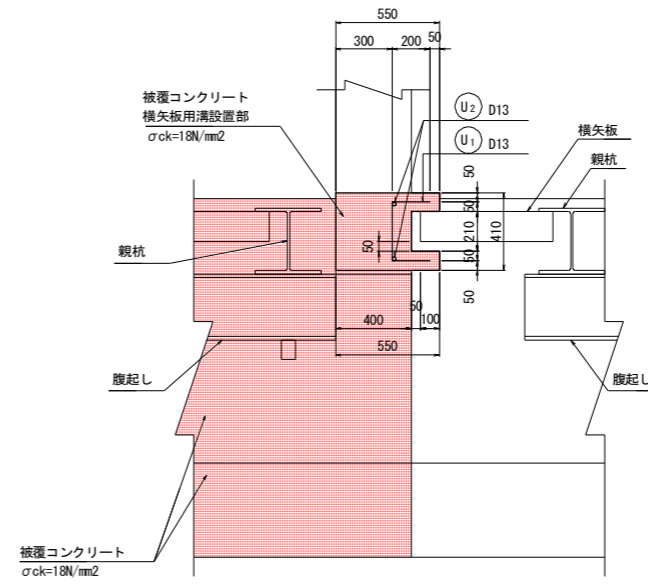
NO. 1+14付近



正面図 S=1:100

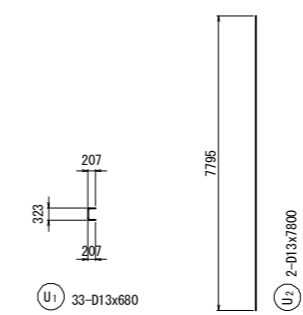
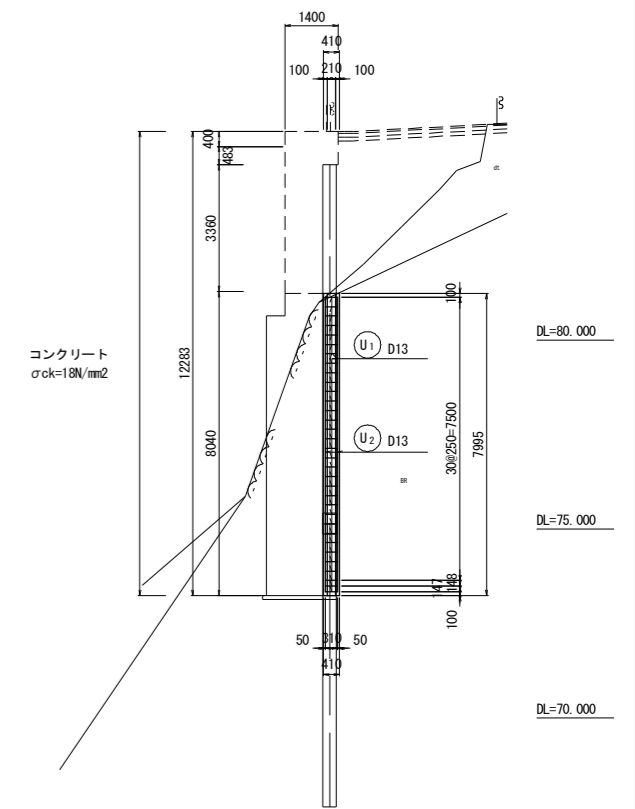


詳細図 S=1:20



※施工は各水平方向被覆コンクリートと一体施工とする。

配筋図 S=1:100



鉄筋質量表 (SD345)

種別	径	長さ	本数	単位質量	一本当り質量	質量	摘要	
U <sub>1</sub>	D13	680	33	0.995	0.68	22		
2	〃	7800	2	〃	7.76	16		
						38	kg	
							D13	38 kg
							合計	38 kg

## 実施設計図面

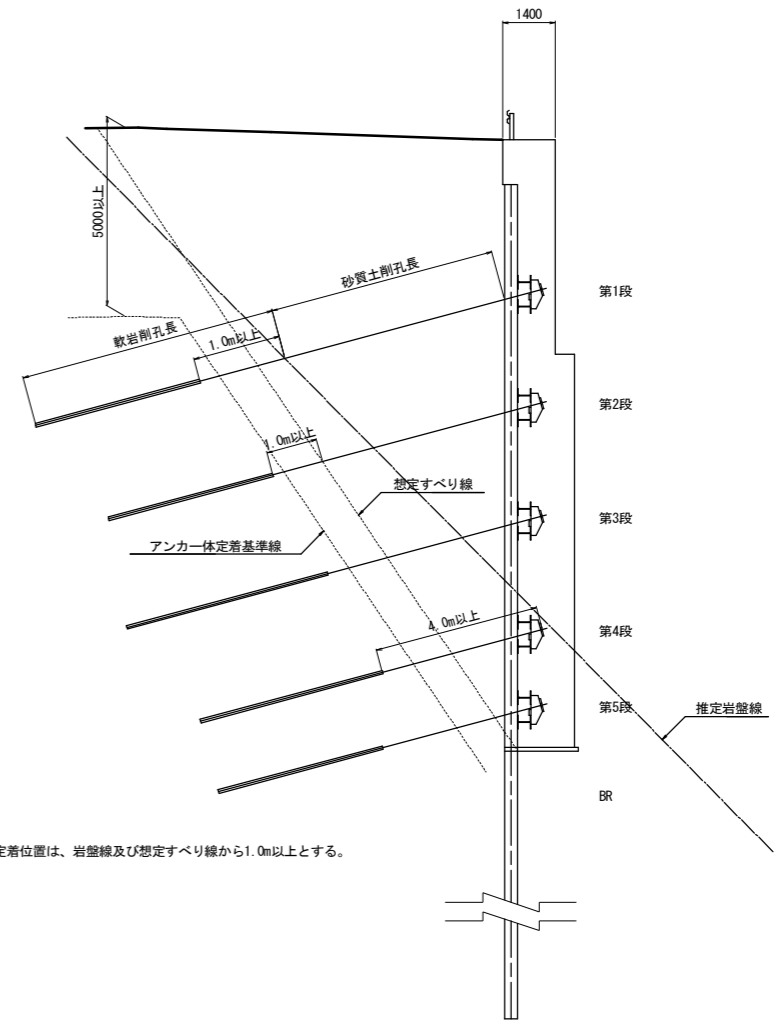
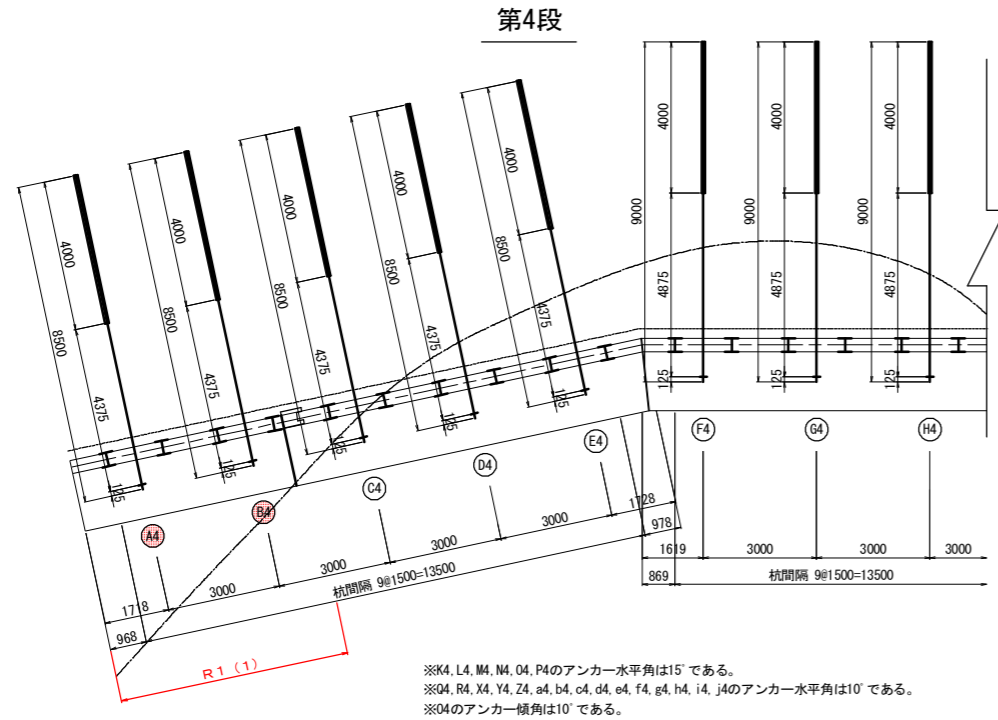
工事名	R1波士 国道193号 海・小川		
路線名等	道路改良工事(1)		
工事箇所	一般国道193号		
工事箇所	海部郡海陽町小川(第1分割)		
図面名	アンカー付壁式擁壁壁体詳細図(その1)(4)		
縮尺	図示	図面番号	12 / 14
会社名			
事業者名	徳島県南部総合県民局(美波)		



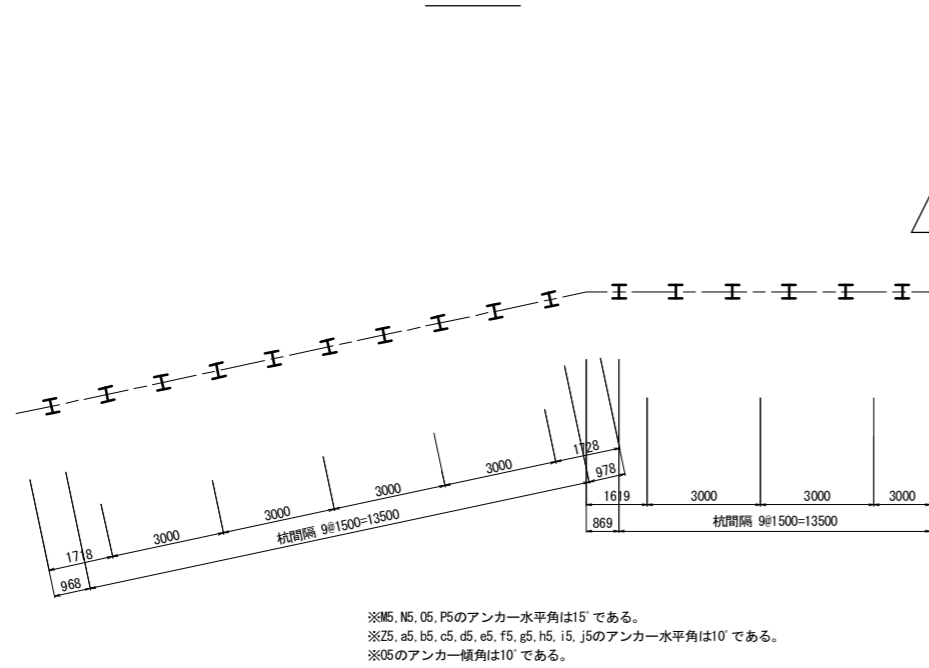


アンカー長図(その1)(2) S=1:100  
NO. 1+6.086~NO. 6+9.831

アンカー削孔土質区分



第5段



アンカー工数量表

番号	反力体との水平角β	アンカー傾角α	規格	自由長(m)	定着長(m)	余長(m)	全長(m)	削孔径(mm)	削孔長(m)			
									砂質土	レキ質土	軟岩	合計
A 1	0.0°	15.0°	F100UA	7.400	3.500	0.100	11.000	115	2.1	0.0	7.8	9.9
A 2	0.0°	15.0°	F100UA	5.400	3.500	0.100	9.000	115	0.0	0.0	7.9	7.9
B 2	0.0°	15.0°	F100UA	5.400	3.500	0.100	9.000	115	0.1	0.0	7.8	7.9
A 3	0.0°	15.0°	F110UA	4.375	4.500	0.125	9.000	115	0.0	0.0	7.8	7.8
B 3	0.0°	15.0°	F110UA	4.375	4.500	0.125	9.000	115	0.0	0.0	7.8	7.8
A 4	0.0°	15.0°	F110UA	4.375	4.000	0.125	8.500	115	0.0	0.0	7.3	7.3
B 4	0.0°	15.0°	F110UA	4.375	4.000	0.125	8.500	115	0.0	0.0	7.3	7.3
合計				35.700	27.500	0.800	64.000		2.2	0.0	53.7	55.9

※アンカー傾角は15°を標準とする。  
 ※K1, L1, M1, N1, O1, P1のアンカー水平角は15°である。  
 ※Q1, R1, X1, Y1, Z1, a1, b1, c1, d1, e1, f1, g1, h1, i1, j1のアンカー水平角は10°である。  
 ※O1のアンカー傾角は10°である。  
 ※K2, L2, M2, N2, O2, P2のアンカー水平角は15°である。  
 ※Q2, R2, X2, Y2, Z2, a2, b2, c2, d2, e2, f2, g2, h2, i2, j2のアンカー水平角は10°である。  
 ※O2のアンカー傾角は10°である。  
 ※K3, L3, M3, N3, O3, P3のアンカー水平角は15°である。  
 ※Q3, R3, X3, Y3, Z3, a3, b3, c3, d3, e3, f3, g3, h3, i3, j3のアンカー水平角は10°である。  
 ※O3のアンカー傾角は10°である。  
 ※K4, L4, M4, N4, O4, P4のアンカー水平角は15°である。  
 ※Q4, R4, X4, Y4, Z4, a4, b4, c4, d4, e4, f4, g4, h4, i4, j4のアンカー水平角は10°である。  
 ※O4のアンカー傾角は10°である。  
 ※M5, N5, O5, P5のアンカー水平角は15°である。  
 ※Z5, a5, b5, c5, d5, e5, f5, g5, h5, i5, j5のアンカー水平角は10°である。  
 ※O5のアンカー傾角は10°である。

実施設計図面

工事名	R1波土 国道193号 海・小川 道路改良工事(1)		
路線名等	一般国道193号		
工事箇所	海部郡海陽町小川(第1分割)		
図面名	アンカー長図(その1)(2)		
縮尺	1:100	図面番号	14 / 14
会社名			
事業者名	徳島県南部総合県民局(美波)		